

Türenprofi.ch

Pivot Doors

Türen mit endlosen Möglichkeiten



Durch eine versetzte Flügelachse haben Pivot-Türen keine seitlichen Scharniere vom Flügel auf den Rahmen. Die Bänder sind am oberen und unteren Rahmen angeordnet. Die Versetzung der Flügelachse ermöglicht eine beidseitige Öffnung nach innen und aussen.



Bei herkömmlichen Türen "hängt" das gesamte Gewicht der Tür am Türrahmen. Dank ihrer Spindel kann eine Pivot Tür problemlos sehr viel höhere Lasten tragen, da das Gewicht auf dem Boden liegt. Somit können grössere und schwerere Türen produziert werden und man kann von einer Vielzahl von verschiedenen Materialien als Türoberfläche profitieren.



Eine Pivot-Tür arbeitet trotz ihres Gewichts leichtgängig und sanft. Es ist kein Kraftaufwand nötig, um sie zu öffnen oder zu schließen. Pivot-Türen brauchen keinen Rahmen. Da die Pivot-Hardware im Inneren der Tür verbleibt, sind Rahmen überflüssig. So können Pivot Türen vollständig mit dem Innen- oder Außenbereich verschmelzen.



Bis zu 2 x 5 m

Maximale Masse der Türflügel 2 x 5 m. Jede Konstruktion kann zusätzlich durch feste Elemente oder durch Verglasungen erweitert werden.



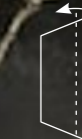
Bis zu 500 kg

Das beeindruckende Maximalgewicht der Türblätter ermöglicht es, mit einer Vielzahl von Oberflächen zu experimentieren - ohne Rücksicht auf deren Gewicht.



Beidseitig

Der Türflügel kann nach innen oder außen geöffnet werden.

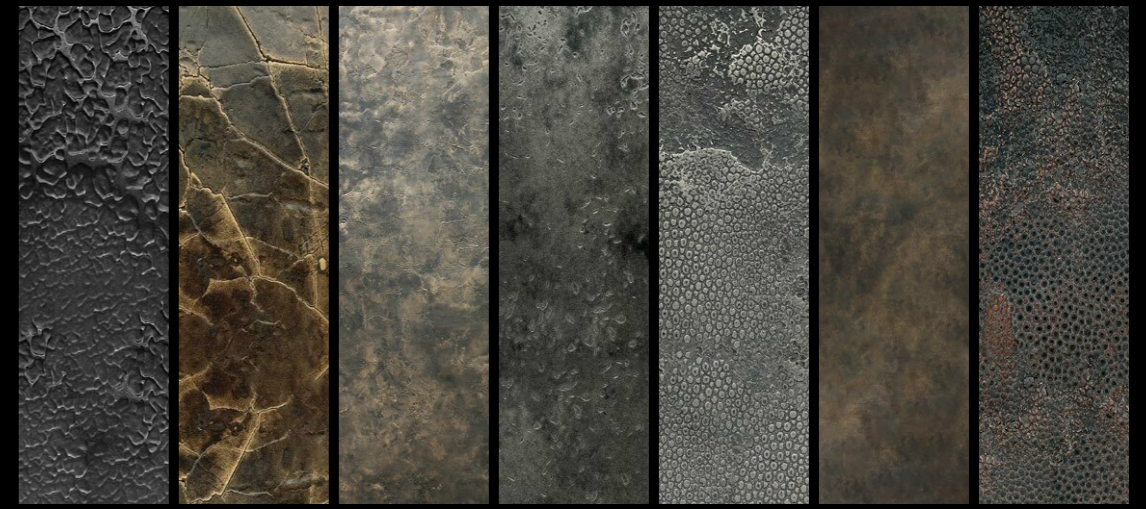


Technologie

Modernste Technik und ein innovatives Befestigungssystem garantieren höchste Leistungs- und Gebrauchsqualität sowie ein sanftes Öffnen der Tür - ohne Rücksicht auf das Gewicht des Türflügels.



LUXURIOUS LIQUID METAL FINISHES



LUXURIOUS CERAMIC FINISHES



LUXURIOUS WOODEN EFFECT FINISHES





Antique Bronze Smooth
Liquid metal





Transparent Glass
ESG glass



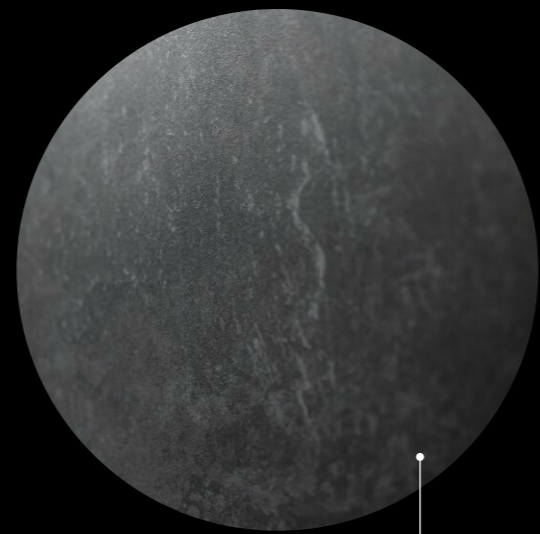
Ceres



Patagonia
Natural stone

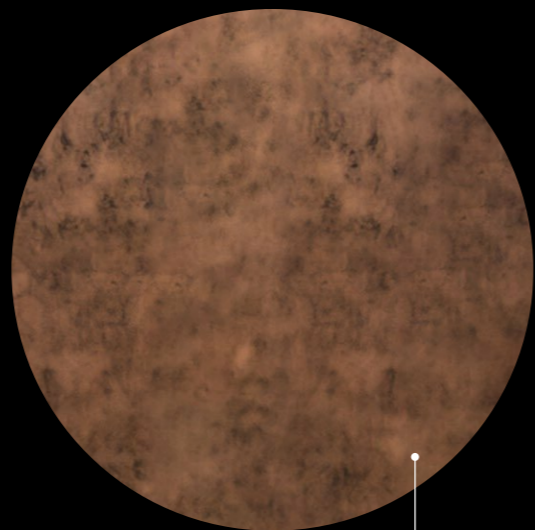


Mono

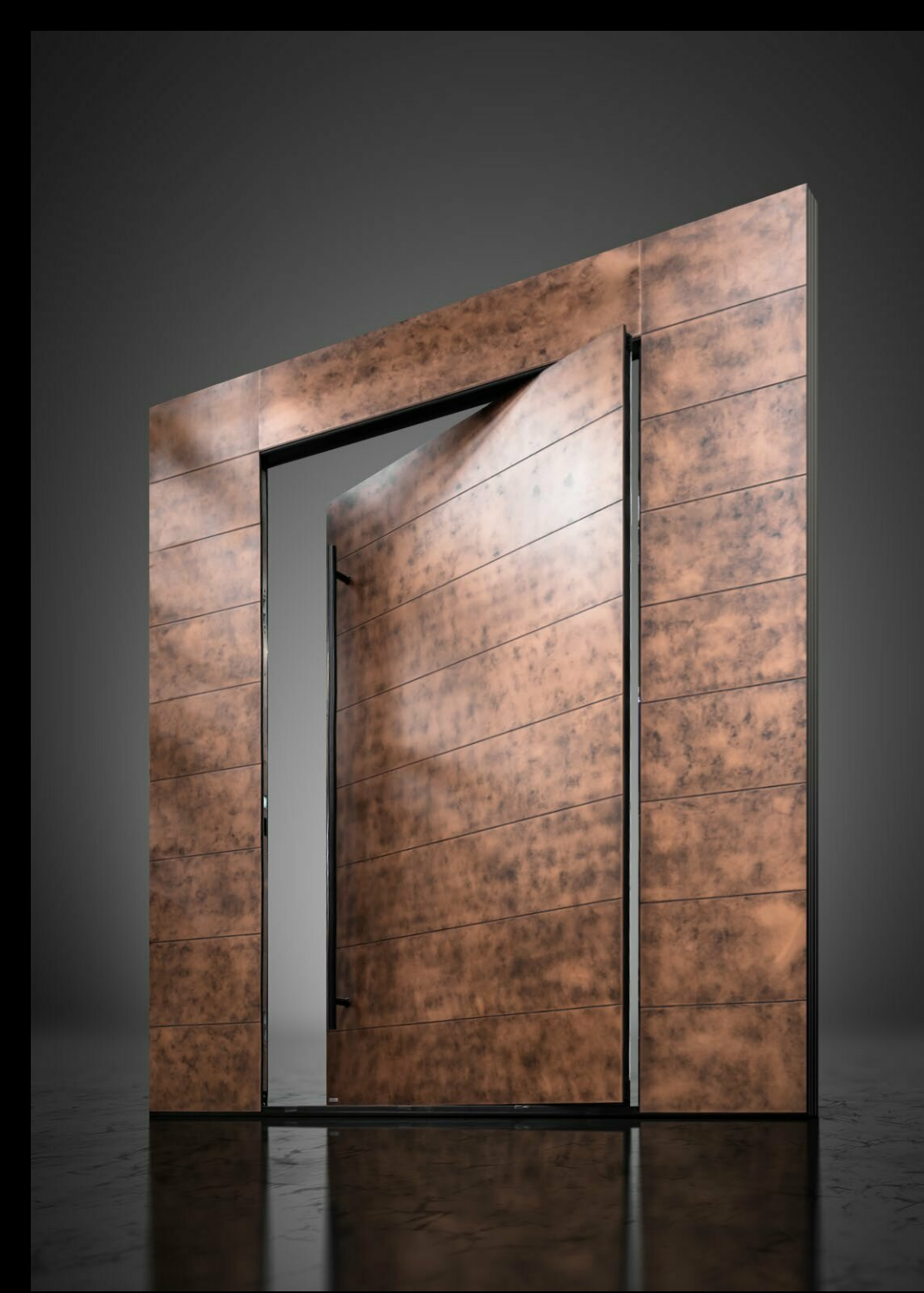


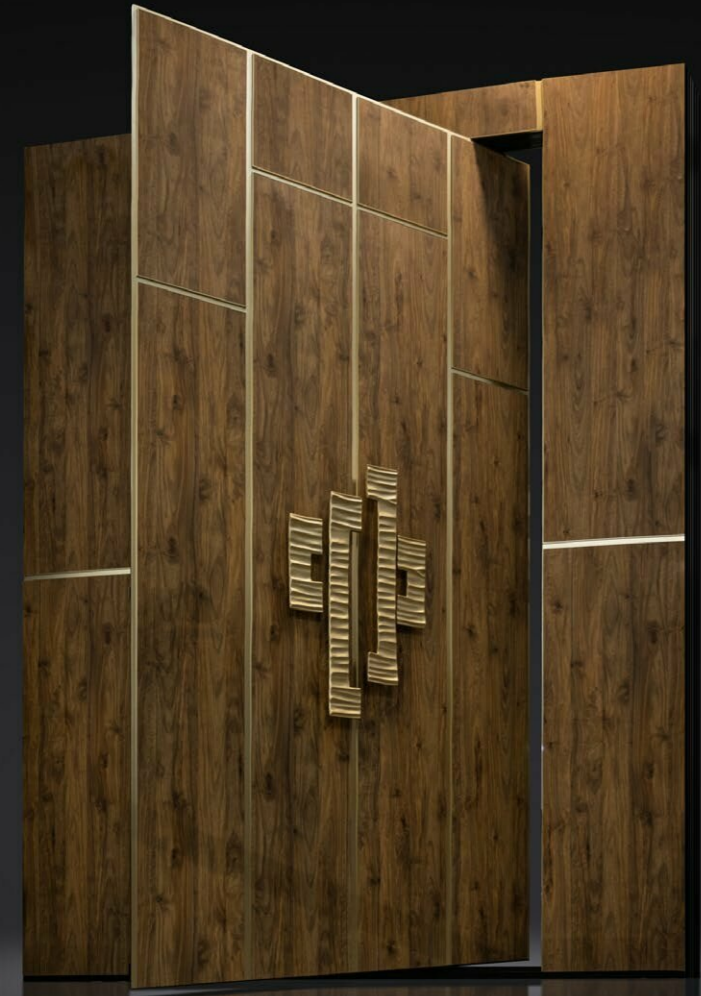
Ossido Nero
Ceramic





Antique Copper Smooth
Liquid metal





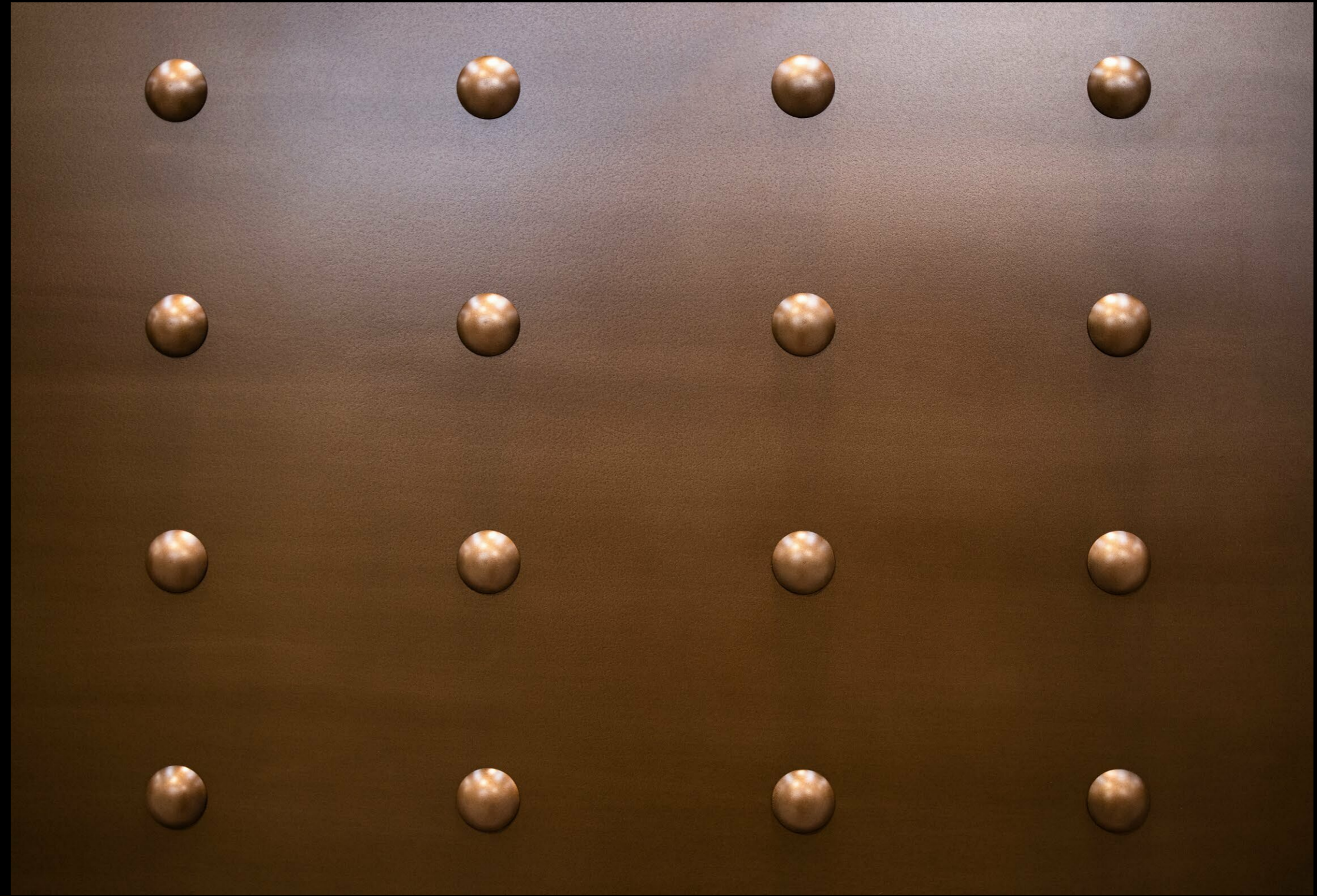
Noyer Appalaches
HPL



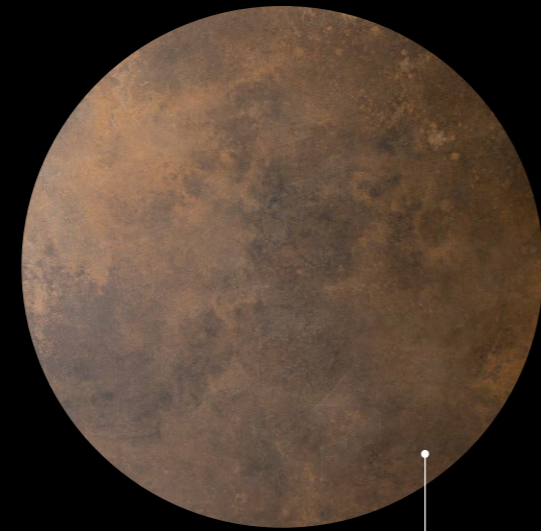
Troya



Troya
Powder coating



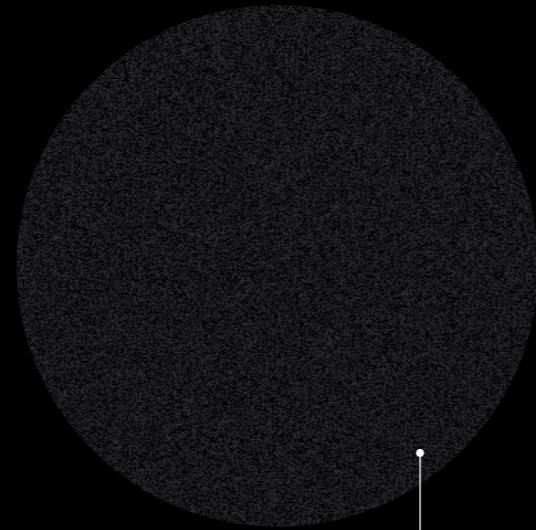
Struttura



Ossido Bruno
Ceramic



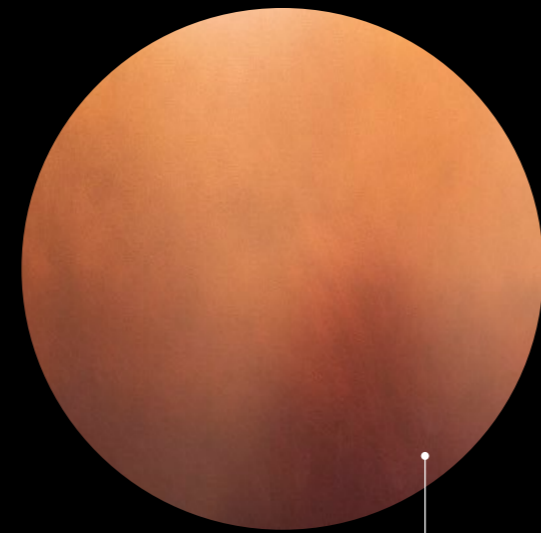
Troya



RAL 9005 MS
Powder coating



Favo



Tramonto M5
Copper sheet



Noce



American Walnut
Wooden veneer





RAL 9005 Deep Matt
Powder coating

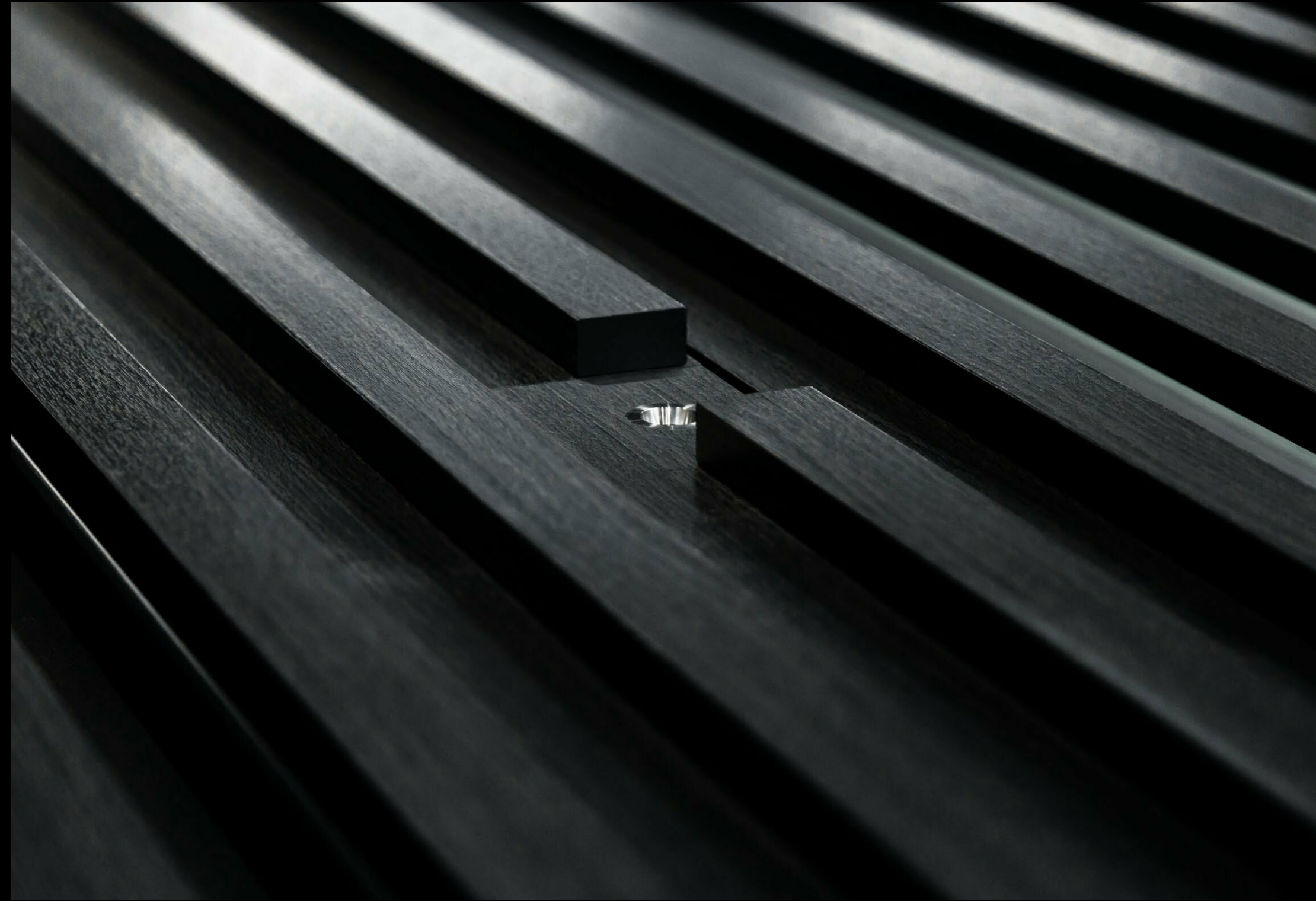


Black Wood
Wood effect heat-transfer film





Black Wood
Wood effect heat-transfer film

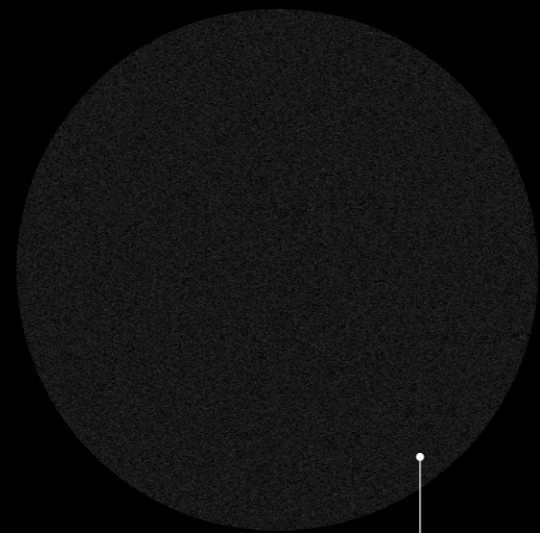




Black Glass
ESG glass

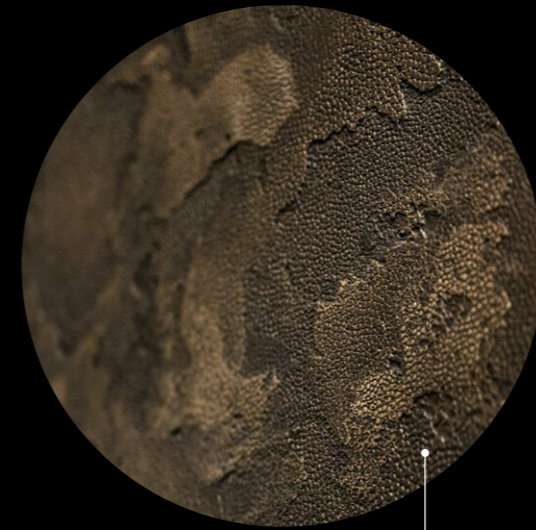
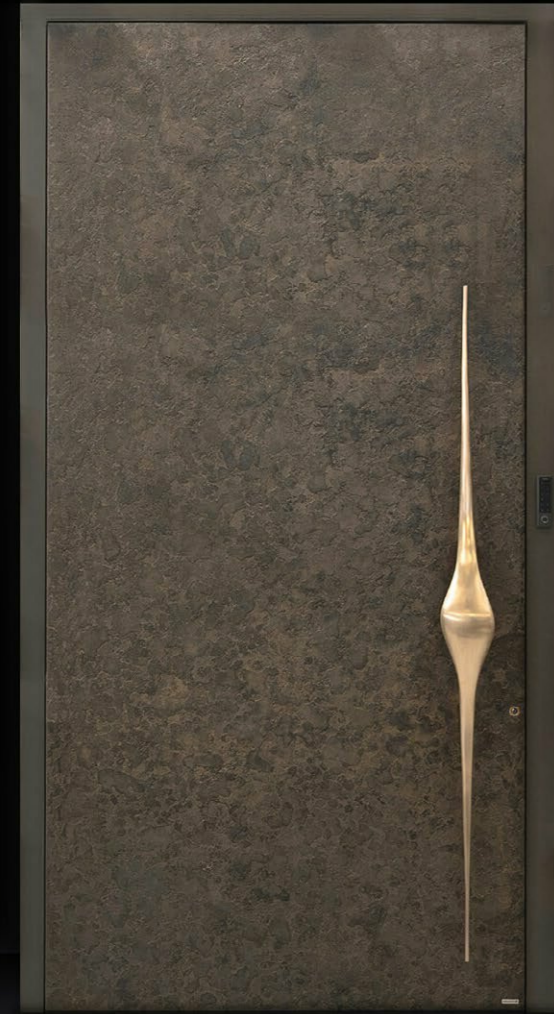


Invictus



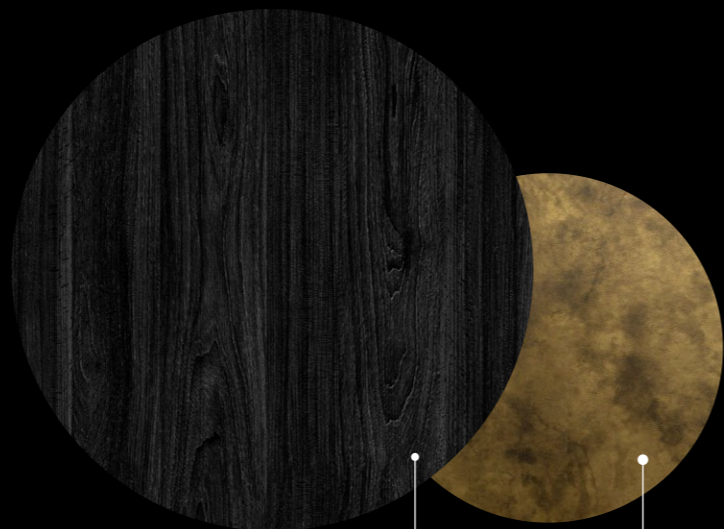
RAL 9011 MS
Powder Coating





Antique Textured Bronze
Liquid metal



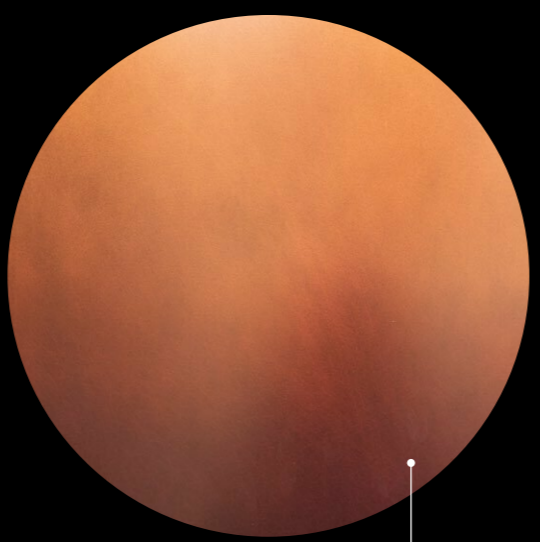


Black Wood
Wood effect heat-transfer film

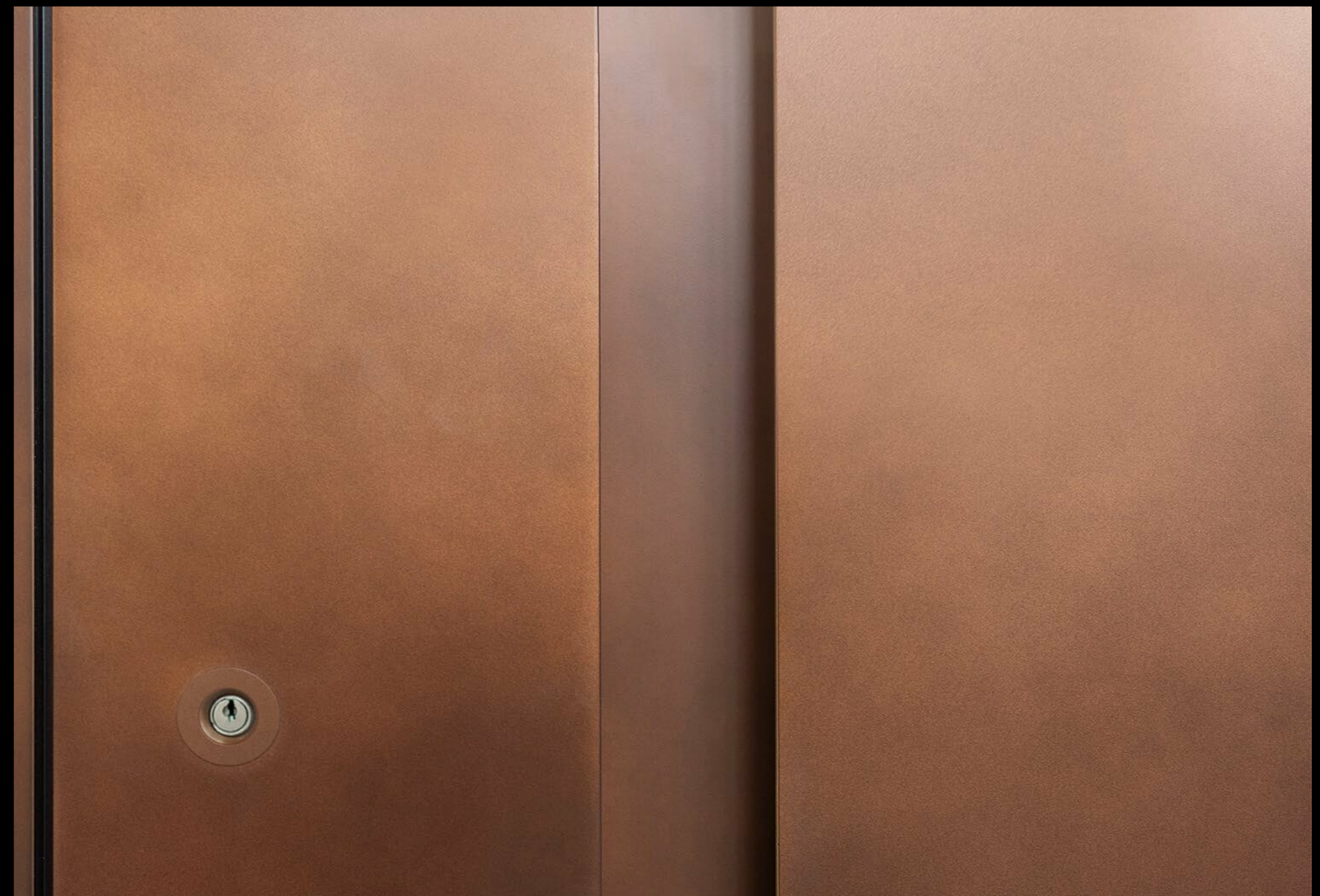
Aged brass
Liquid metal



Lavaine



Tramonto M5
Copper sheet



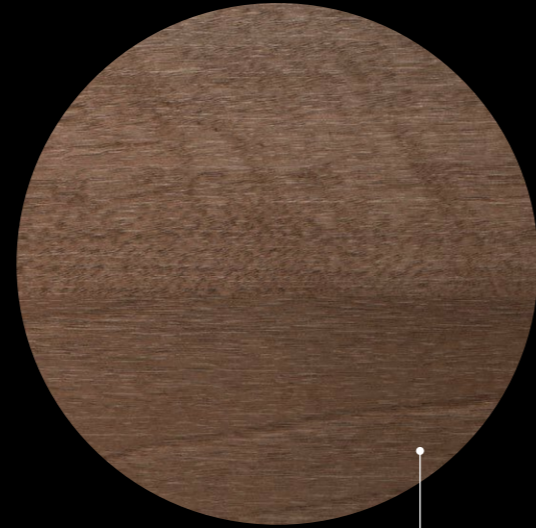
Rivoluzione



RAL 9005 M
Powder Coating



Sienna Noce



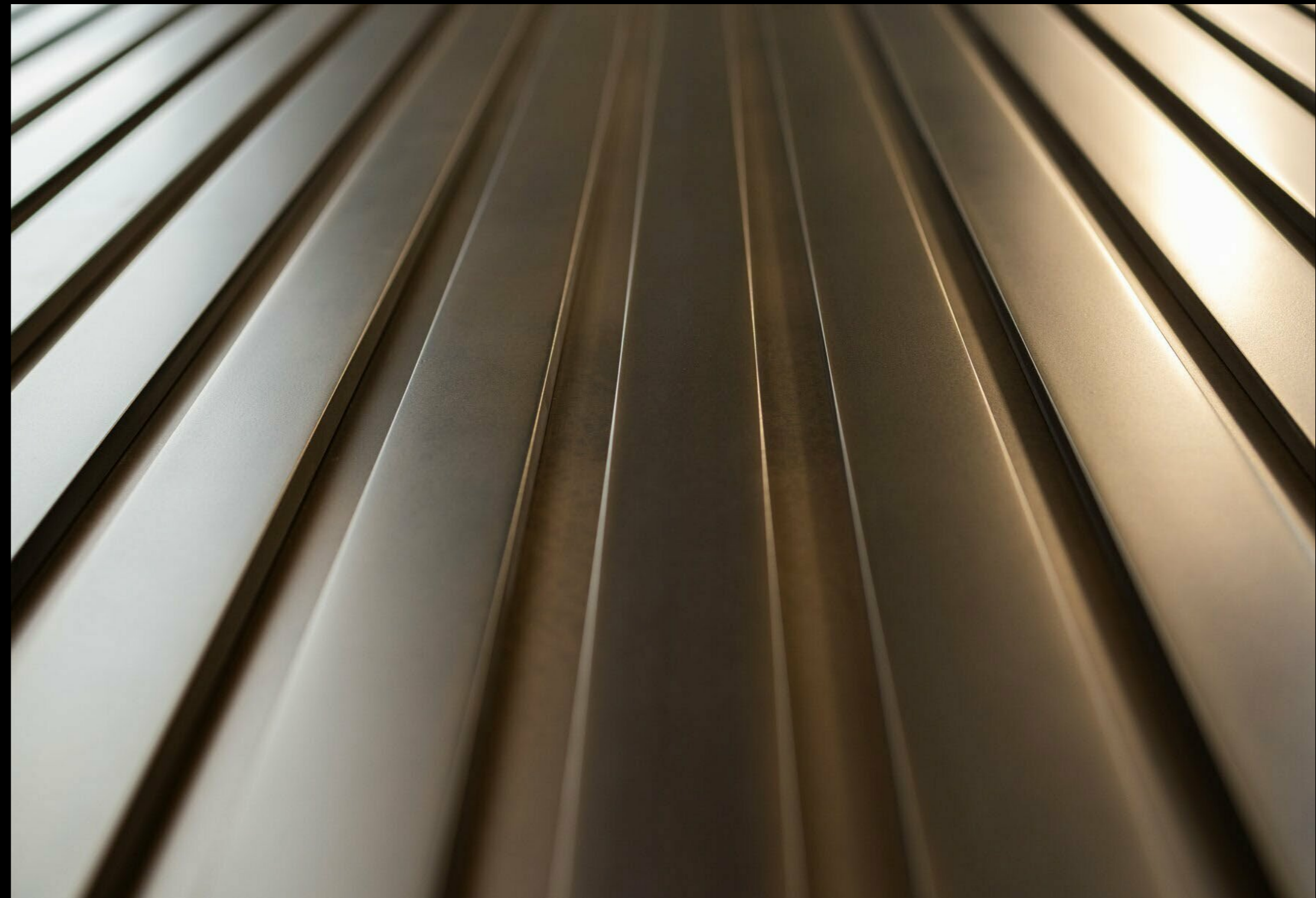
Sienna Noce
Wood effect heat-transfer film



Camelot



Camelot
Liquid metal





Türenprofi.ch

Postadresse:
Fenstra AG
Letziweg 7
4663 Aarburg
info@tuerenprofi.ch

Ausstellung:
Türenprofi.ch
Bahnhofstrasse 61
4663 Aarburg
062 791 66 60